

VPN-Connector V1.0

Kennen Sie das Problem auch?

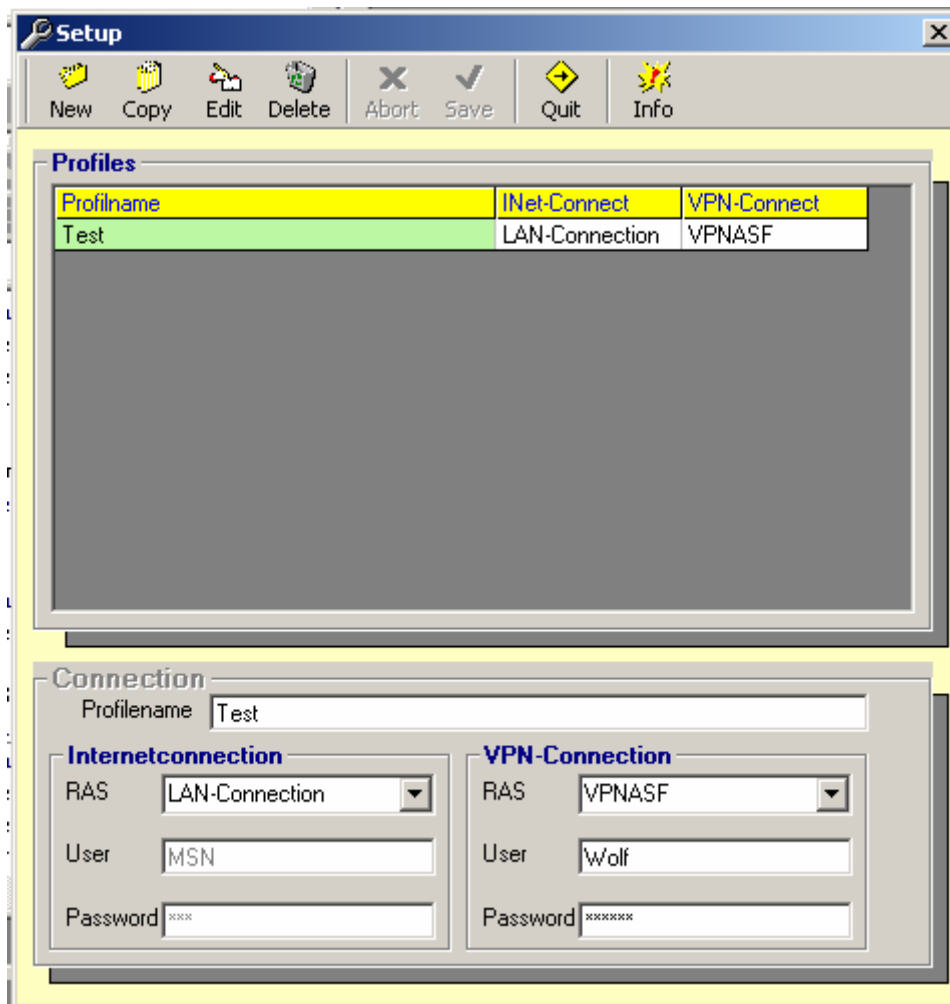
Für die Firma mit dem Notebook in der Welt unterwegs, mal schnell die emails checken, ins Lager schauen oder ähnliches....wie war das doch gleich hier in Japan mit dem Internetprovider? Nun hat man schon VPN zur Firma, aber der Providerzugang vom letzten Besuch in Japan ist vergessen!

VPN-Administrator hilft ihnen hier ganz effektiv.

Das Profile vom letzten Besuch gewählt, connect und schon ist man im Firmen-LAN und kann auf die Netzwerkressourcen zugreifen

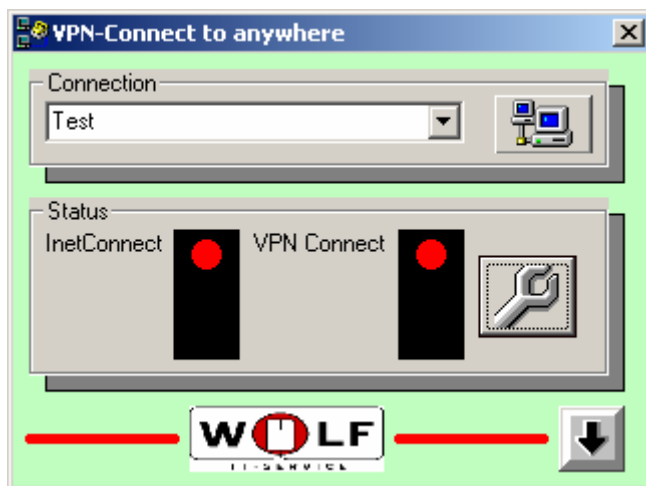
Wie geht es ?

Das Setup ausführen und den VPN-Administrator auf Ihre Platte installieren, und ausführen lassen. Das programminterne Setup meldet sich beim ersten Start sofort und erwartet die Anlage eines Profiles.



Schaltfläche „New“ klicken, im Frame Connection Einen Profilnamen eingeben, die Internetconnection auswählen (hier erscheinen alle erstellten DFÜ-Verbindungen), Username und Passwort eintragen (wichtig, egal was in der Verbindung hinterlegt ist, die Einstellungen kommen von hier). Genau so mit der VPN-Verbindung verfahren . In der Toolbar „Save“ und „Quit“ klicken. Das 1. Profil ist gespeichert.

Verbindungsaufbau



Sind mehrere Profile angelegt, kann aus der Combo im Frame „Connection“ das erforderliche Profil ausgewählt werden. Ein Klick auf den rechten Button startet den Verbindungsaufbau (Internetverbindung, VPN-Verbindung).

Ein erneuter Klick auf den rechten Button beendet alle Verbindungen.

Sollen weitere Profile angelegt werden, kann mit dem Button im Frame „Status“ das Setup gerufen werden. Neben der Neuanlage kann auch eine Kopie eines Profiles erzeugt, ein Profil bearbeitet oder gelöscht werden.

Alle Profile sind in einer Datei im Programmpfad verschlüsselt gespeichert.

Freischalten der Demo-Version



Bei gestartetem Setup in der Toolbar den Button „Info“ klicken. Es wird Ihre Lizenznummer angezeigt. Diese bitte an service@wolf-it-service.de mailen. Sie erhalten dann per mail die Rechnung über 30,-€ netto und nach Zahlungseingang per mail den Freischaltcode.